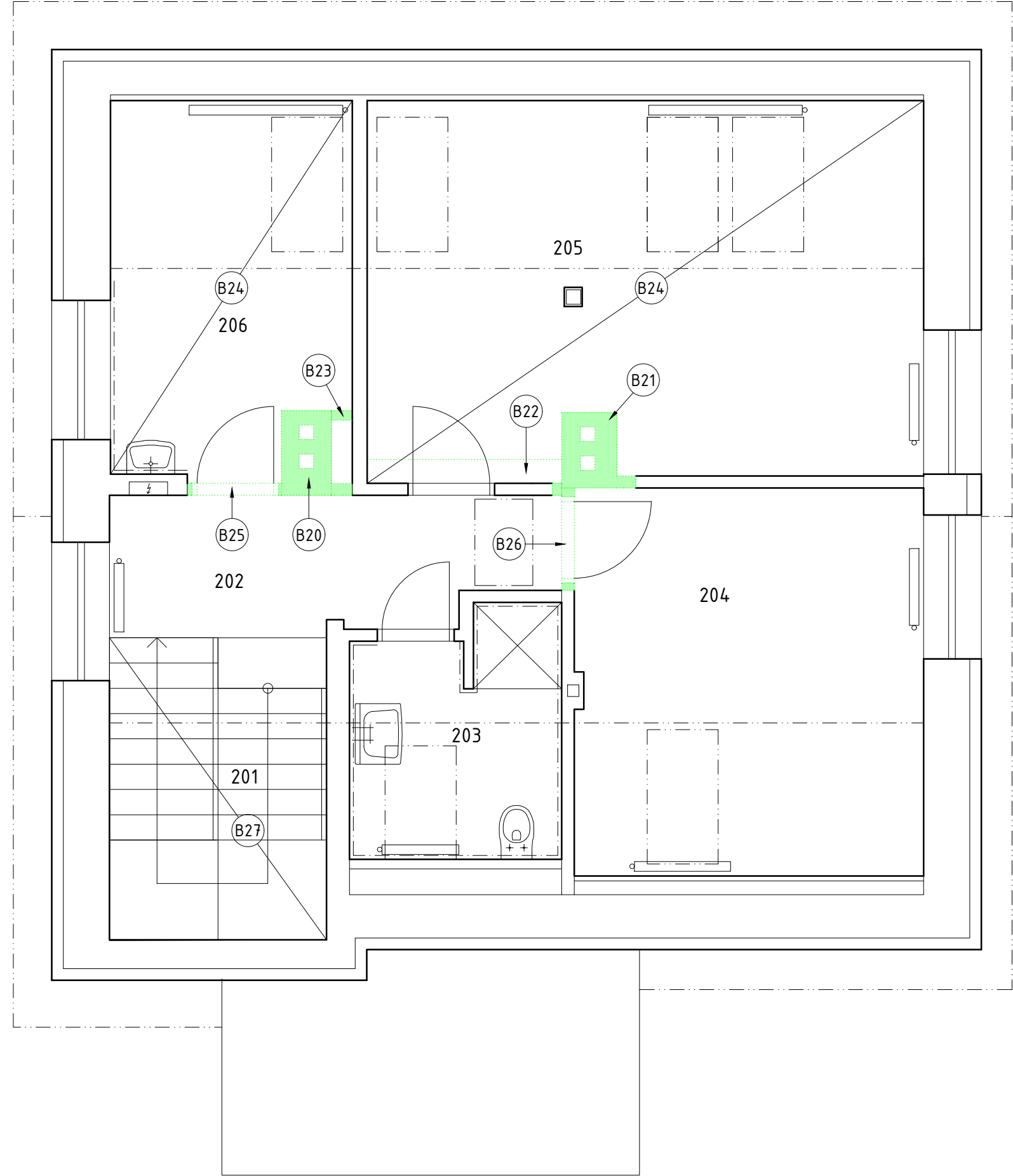


PŮDORYS 2.NP, BOURACÍ PRÁCE

M. 1:50



TABULKA MÍSTNOSTÍ 2.NP			
OZN.	NÁZEV MÍSTNOSTI PŮVODNÍ	[M²]	PODLAHA
201	SCHODIŠTĚ	7,0	KOBEREC
202	CHODBA	6,5	PVC
203	KOUPELNA	5,3	KER.DLAŽBA
204	POKŮJ	14,7	PVC
205	POKŮJ	22,4	PVC
206	POKŮJ	9,4	PVC
CELKOVÁ PLOCHA		65,3	0.0

DÍLČÍ BOURACÍ PRÁCE, 2.np:

OZN.	POPIS	MJ	MNOŽ-STVÍ
B20	BOURÁNÍ STÁVAJÍCÍHO KOMÍNOVÉHO TĚLESA, ZDĚNÝ, DVOU PRŮDUCHOVÝ. ROZMĚR 800/520mm, VÝŠKA cca 4000mm	kplť	1,1
B21	BOURÁNÍ STÁVAJÍCÍHO KOMÍNOVÉHO TĚLESA, ZDĚNÝ, DVOU PRŮDUCHOVÝ. ROZMĚR 800/600mm, VÝŠKA cca 4000mm	kplť	1,1
B22	DEMONTÁŽ SDK KAPOTÁŽE (POZN. POSTUPOVAT OPATRNĚ, NEDOHLEDÁNA FUNKCE SDK KAPOTÁŽE)	m²	1,5
B23	DEMONTÁŽ SDK KAPOTÁŽE NA OCEL. KCI VČETNĚ AKUSTICKÉ IZOLACE	m²	0,6
B24	ODSTRANĚNÍ NÁŠLAPNÉ VRSTVY PODLAHY - PVC	m²	32
B25	DEMONTÁŽ OCELOVÉ ZÁRUBNĚ PRO DVEŘE 800/1970mm A DOZDÍVEK, DVEŘNÍ KŘÍDLO BUDE ZNOVU VYUŽITO	kplť.	1
B26	DEMONTÁŽ OCELOVÉ ZÁRUBNĚ PRO DVEŘE 800/1970mm A DOZDÍVEK, DVEŘNÍ KŘÍDLO BUDE ZNOVU VYUŽITO	kplť.	1
B27	ODSTRANĚNÍ NÁŠLAPNÉ VRSTVY SCHODIŠTĚ - KOBEREC	m²	11,0

LEGENDA:

 BOURANÉ KONSTRUKCE

POZNÁMKA: ±0,000= úroveň stávající podlahy 1.np

ZMĚNA	c		PROVEDL		DATUM		PODPIS	
	b							
	a							
ZODP. PROJEKTANT		VYPRACOVAL	HLAVNÍ INŽ. PROJEKTU					
VLADIMÍR MUCHA, DIŠ.		VLADIMÍR MUCHA, DIŠ.	-					
INVESTOR					BAREVNÉ DOMKY HAJNICE, HAJNICE 46, 544 66 HAJNICE		FORMÁT	2A4
MÍSTO STAVBY					p.č.st. 271, k.ú. BRUSNICE		DATUM	03/2022
AKCE							STUPEŇ	TECHNICKÁ POMOC
STAVEBNÍ ÚPRAVY st.271, HAJNICE							Č. ZAKÁZKY	-
							MĚŘITKO	1:50
PŮDORYS 2.NP - BOURACÍ PRÁCE							ČÍSLO VÝKRESU	D1.1-05
							ZMĚNA	A